

Варианты прохождения трассы
М1:25000

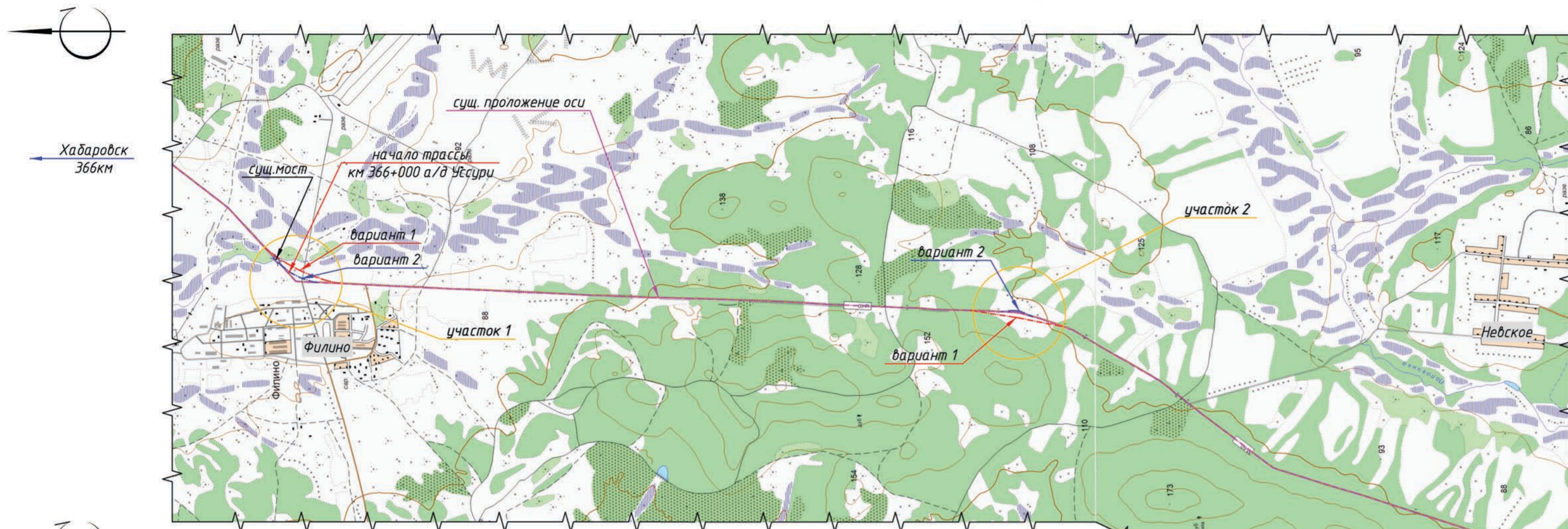
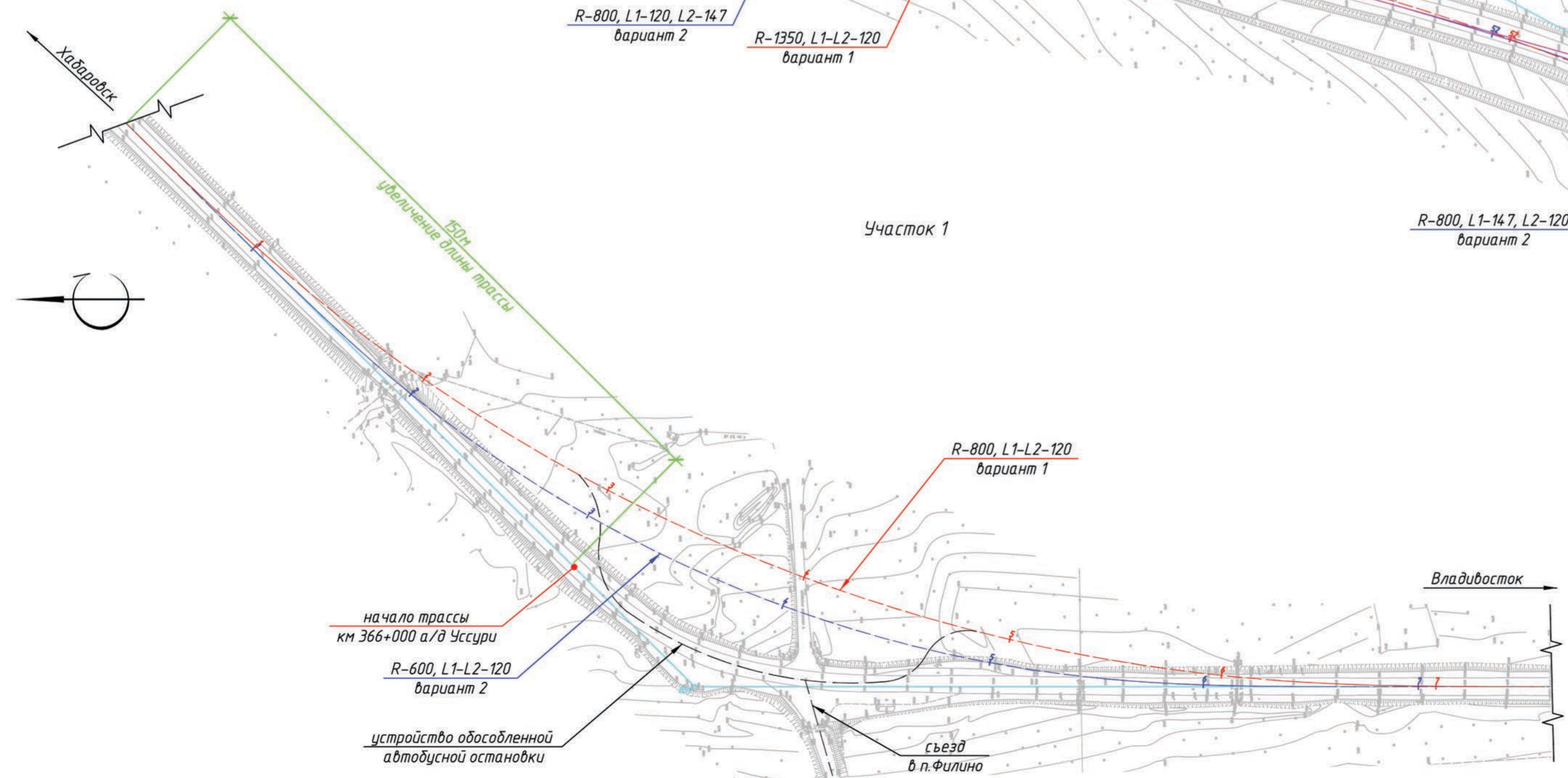
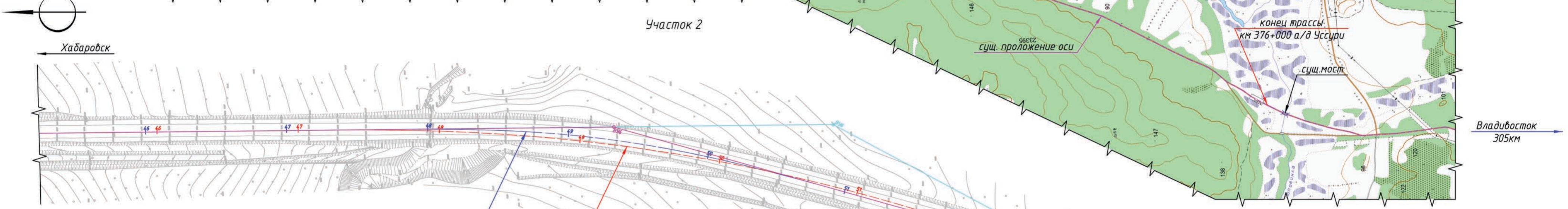


Таблица сравнения вариантов

Показатель	Изм.	Варианты трассы		
		вариант 1	вариант 2	сущ.
Протяженность	км	10,14	10,15	10,00
Малые мосты до 60м	шт	1	1	1
Большие мосты более 100м	шт	-	-	-
Путепроводы через ж.д.	шт	-	-	-
Водопропускные трубы	шт	12	12	12
Виды капитального строительства:				
-реконструкция	км	9,59	9,70	-
-новое строительство	км	0,55	0,45	-
Параметры				
-кол-во углов поворота	шт	9	10	
-минимальный радиус	м	800	600	
-дополнительный отвод		+	+	
Условная стоимость	%	105	100	
Вывод-номер по приоритетности варианта	-	1	2	

Вывод:
Проектом рекомендован вариант 1 - как наиболее соответствующий нормам и безопасности.



Условные обозначения

- вариант трассы 1
- вариант трассы 2
- мосты и путепроводы

					12-13/ПИР-ИД			
Строительство и реконструкция автомобильной дороги М-60 от Хабаровска до Владивостока. Реконструкция автомобильной дороги А-370 «Уссури» Хабаровск - Владивосток км 366 - км 376, Приморский край								
Изм.	Кол.уч.	Лист	№ док.	Подп.	Дата	Стадия	Лист	Листов
Разработал	Булава А.А.					Варианты прохождения трассы М1:25000	П	1
ГИП	Разумов А.Н.							
Н.контр.	Попов							